

# Studierendewerk Hamburg



Hochschul-  
gastronomie



BAföG und  
Studienfinanzierung



Wohnen



Soziales & Internationales  
Kinderbetreuung

## Der Anfang. . .

- ▶ . . . am 12. April 1922 wird der **Verein Hamburger Studentenhilfe** zur Unterstützung bedürftiger Studenten gegründet.
- ▶ Zunächst : Wohnungsvermittlungsstelle, eine Verkaufsabteilung für Gegenstände des täglichen Bedarfs zu niedrigen Preisen, eine Altbüchervermittlung.
- ▶ 1976: Übertragung der BAFÖG Aufgabe: Studentenwerk Anstalt öffentlichen Rechts
- ▶ 2005: Studierendenwerk A.ö.R.

# Wer sind wir heute?

- Ca. 530 Mitarbeiterinnen und Mitarbeiter
- 67.000 Studierenden
- 7 Hamburger Hochschulen
- 100 Mio. Bilanzsumme
- Erträge: 27,5 Mio. €
- Semesterbeitrag: 65,- (ca. 8,7 Mio. €)

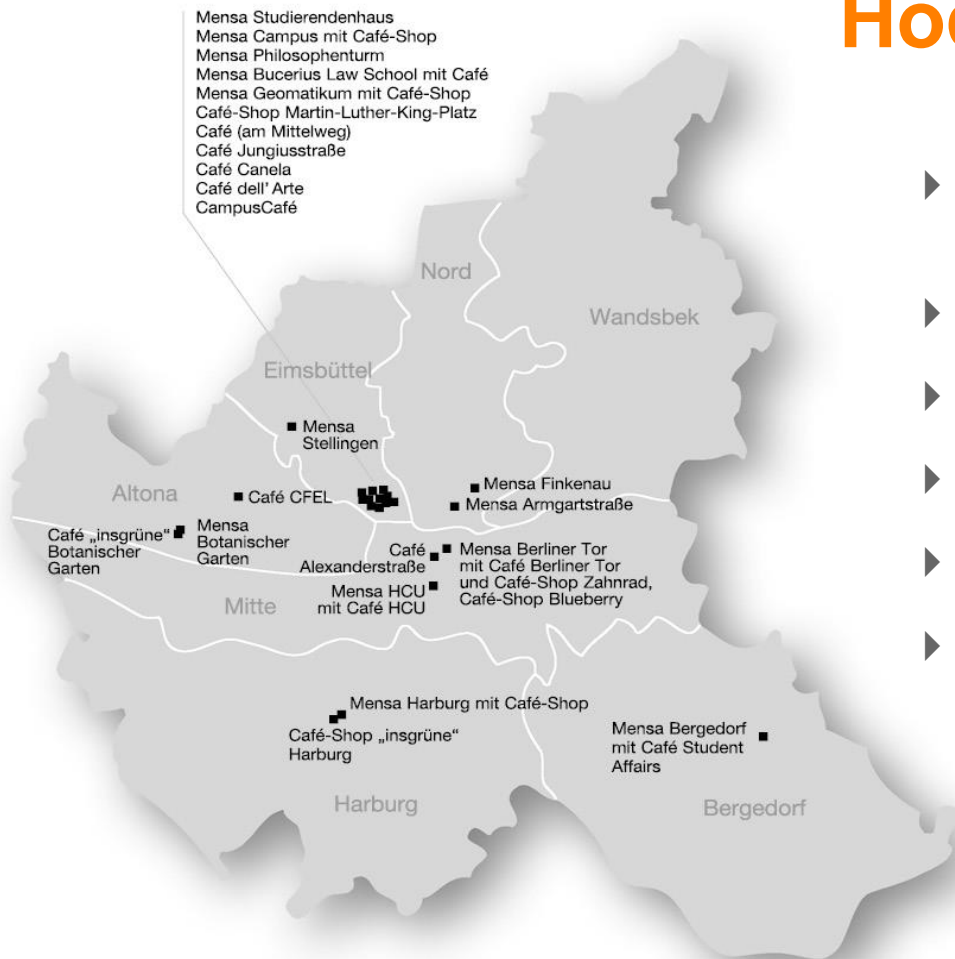


## Verantwortlich für:

- ▶ Universität Hamburg
- ▶ Hafen City Universität
- ▶ Hochschule für Angewandte Wissenschaften Hamburg
- ▶ TU Hamburg-Harburg
- ▶ Hochschule für bildende Künste Hamburg
- ▶ Bucerius Law School
- ▶ Hochschule für Musik und Theater
- ▶ ... weitere private Hochschulen als Kooperationspartner (KLU, HMS, Brand Academy, etc.)

ca. 67.000 Studierende

# Hochschulgastronomie



- ▶ 13 Mensen, 13 Cafés & 6 Café-Shops
- ▶ Catering 1 Mio. € (BgA)
- ▶ bis zu 21.000 Gäste täglich
- ▶ 12 Mio. Umsätze
- ▶ 230 Beschäftigte
- ▶ Trend: vegetarisch/vegan  
Fleisch bleibt, Bio weniger, Snacks

# Studierendenwohnanlagen

- ▶ **Mehr als 3.950 Plätze in 23 Wohnanlagen**
- ▶ **Auslastung: 99 %**
- ▶ **All-Inclusive-Miete ab 233,- €/Monat** (Standardzimmer, mit vielen Zusatzleistungen: Möblierung, Internetanschluss, Strom, Heizung, Wasser, Kabelgebühren, z. T. Fitnessräume, Fahrradwerkstatt, Bar, Aufenthaltsräume, ...)
- ▶ **Öffentlich geförderte Neubauten: 355,- €**
- ▶ **Öffentlich geförderte Sanierung/Modernisierung: 285,- €**
- ▶ **Last Minute Zimmer, bei Bedarf: Turnhalle als Notunterkunft**
- ▶ **Gästezimmer auch für Summer Schools etc.**
- ▶ **Neu: vereinzelt Auszubildende als Mieter**
- ▶ **Welcome-Tutorenprogramm für internationale Studierende**
- ▶ **Mieteinnahmen: ca. 12 Mio. €**
- ▶ **Ca. 50 Mitarbeiter**
- ▶ **Private Investoren drängen massiv auf den Markt**



# Studienfinanzierung

... BAföG, Stipendien, Studienkredite etc.

## Beratungszentrum Studienfinanzierung (BeSt)

- ▶ Hilfe im Finanzierungsdschungel
- ▶ Unabhängige Beratung zu BAföG, Stipendien und Studienkrediten
- ▶ BAföG-Probeberechnungen

## BAföG Amt

Vergabe von Darlehen, KfW Krediten und Stipendien

# Soziales & Internationales



## **Sozialberatung**

Zu sozialen, persönlichen und wirtschaftlichen Probleme im Zusammenhang mit dem Studium (Studieren International, Studieren mit Handicap und Studieren mit Kind).

## **Studieren mit Kind/Kinderbetreuung**

5 Kindertagesstätten, neu: flexible Betreuungsformen.

## **Notfonds**

Finanzielle Unterstützung für Studierende in besonderen Lebenslagen.

## **ConAction – Jobs mit Mehrwert**

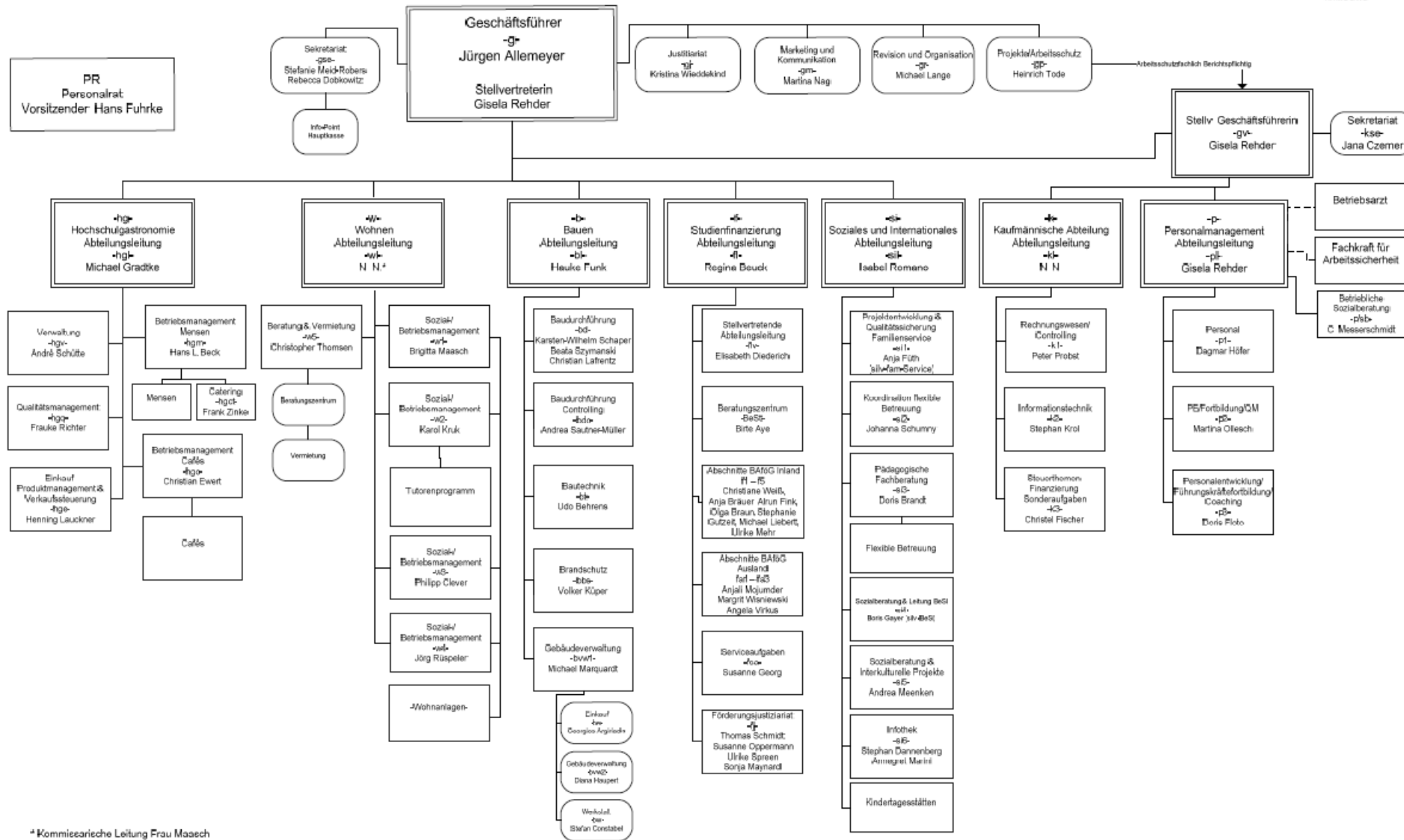
Bringt sozial engagierte Studierende auf Jobsuche und Einrichtungen im Bildungs- und Sozialwesen zusammen.



# Studierendenwerk – das Unternehmen

- ▶ **Anstalt öffentlichen Rechts**
- ▶ **Organe:**
  - **Geschäftsführer (allein verantwortlich)**
  - **Aufsichtsrat (7 Mitglieder aus Hochschule und Personalrat)**
  - **Vertreterversammlung (Vertreter der Präsidien und Studierenden je Hochschule)**
- ▶ **Tarifrecht: TV-AVH**
- ▶ **Personalvertretungsgesetz: 1 - 2 frei gestellte Personalräte**
- ▶ **Behörde: nur Rechtsaufsicht**
- ▶ **Gewerbliche Tochtergesellschaft: CSG (nicht aktiv)**

# Organigramm Studierendewerk Hamburg

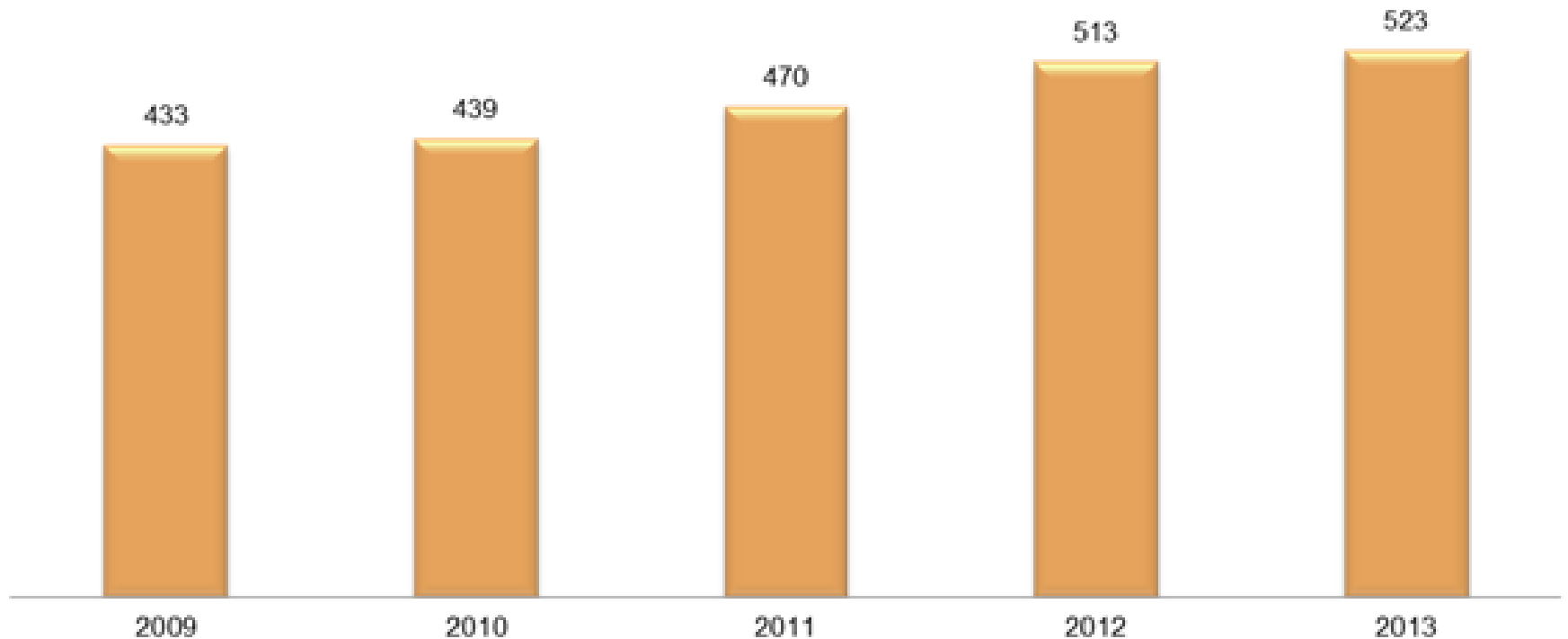


\* Kommissarische Leitung Frau Maasch

# Interner Personal- und Sozialbericht

2013

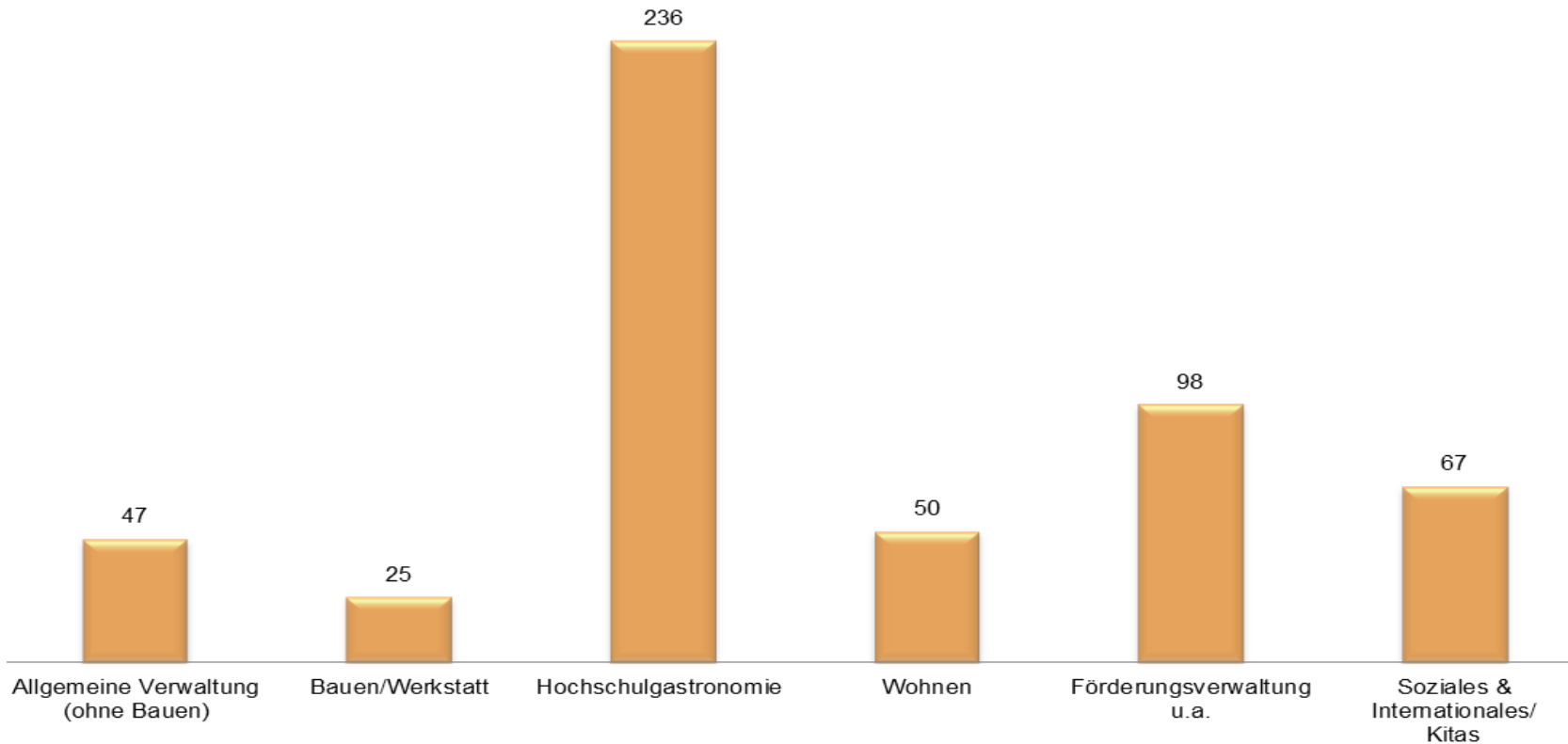
### Entwicklung der Beschäftigtenzahlen von 2009 bis 2013



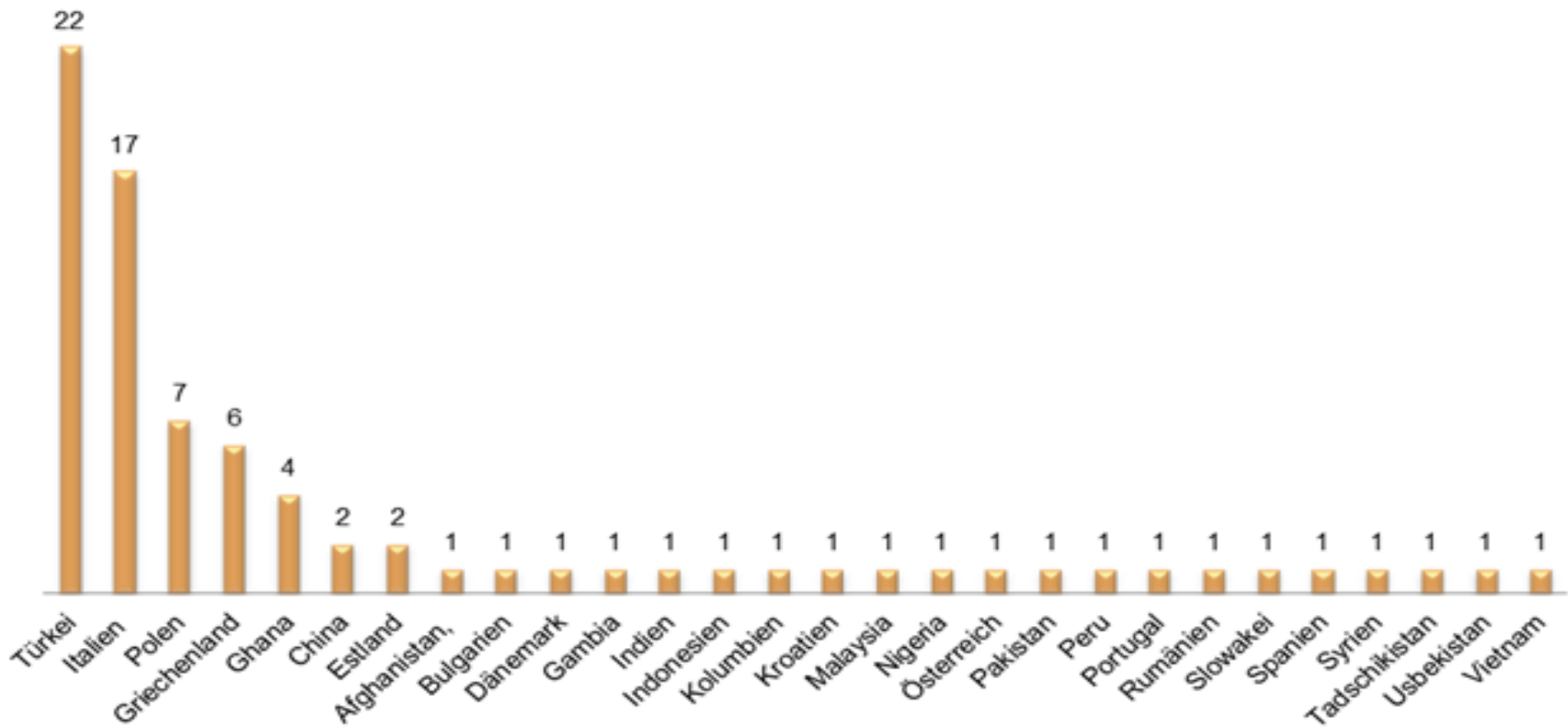
**2013: Plus 82 studentische Hilfskräfte/Tutoren etc.**

# Beschäftigte: Verteilung

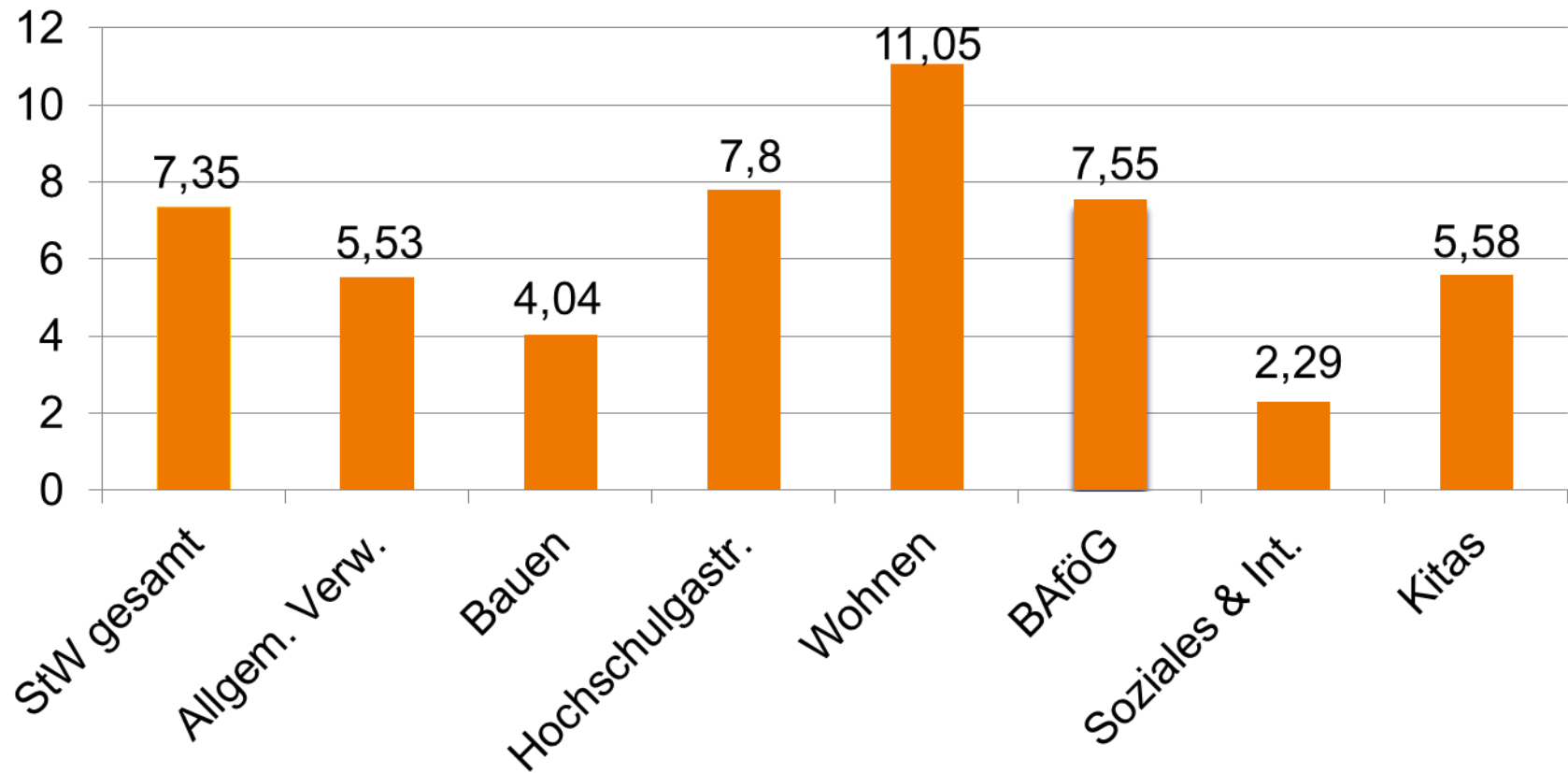
Beschäftigte zum 31.12.2013



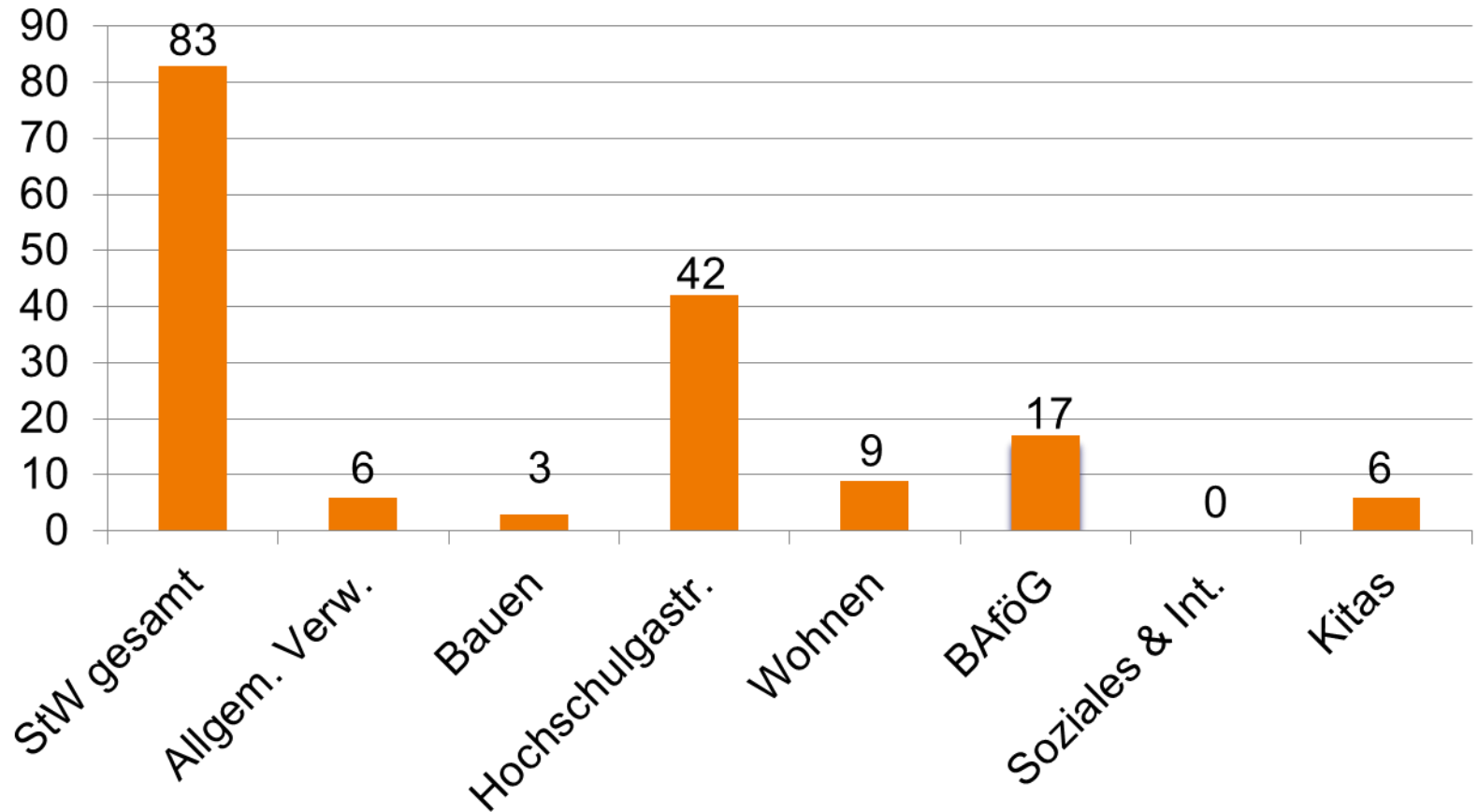
## 81 internationale Beschäftigte aus 28 Nationen - Wir leben Diversity!



## Fehlzeitenquote gesamt in %



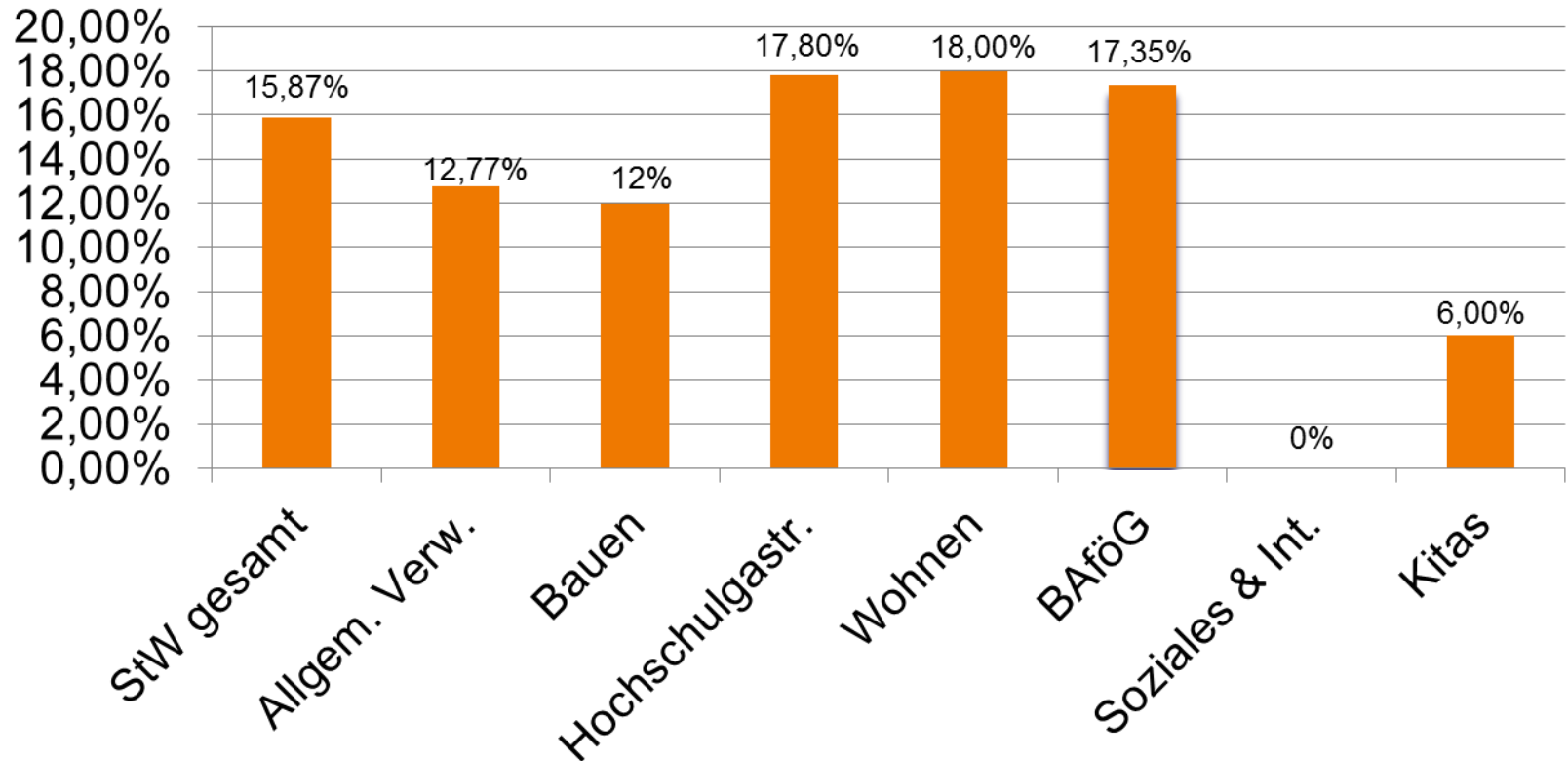
## Langzeitkranke (ab 42 Tage, Köpfe)





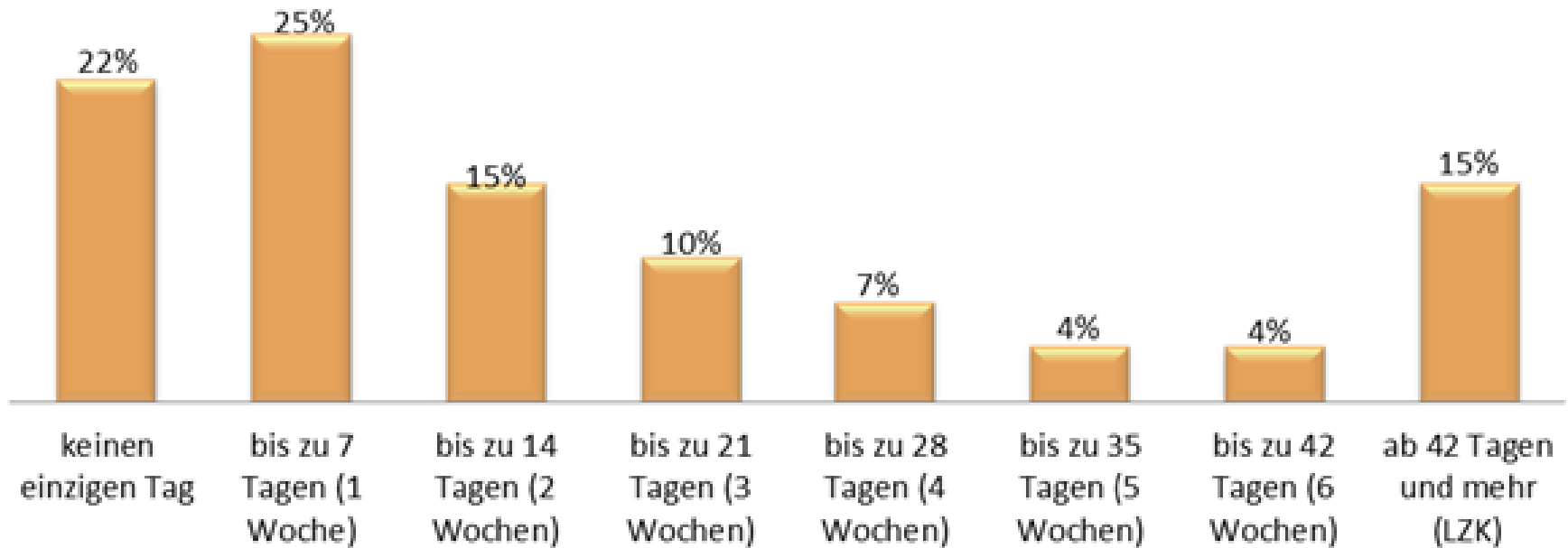
## Fehlzeiten / Abwesenheiten

### LZK im Verhältnis zu Zahl der MA



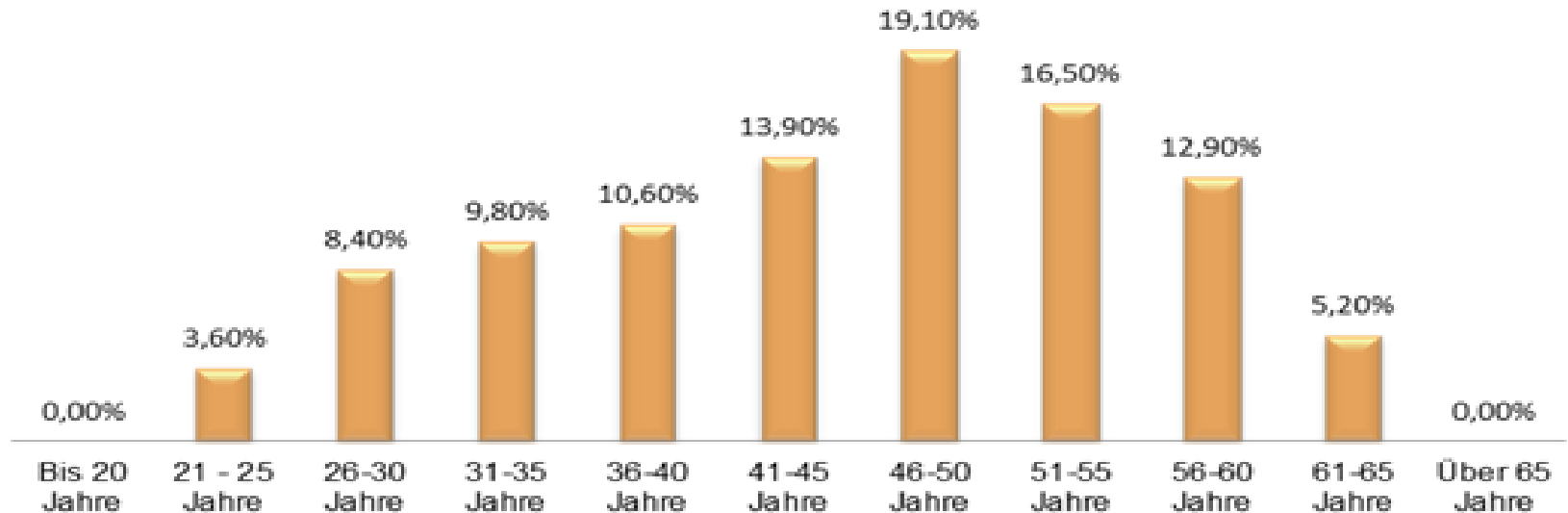
## Fehlzeiten / Abwesenheiten

Alle Mitarbeiter fehlten in 2013



## Entwicklung des Durchschnittsalters: 2010 45,4 Jahre, 2012: 45,7 Jahre, 2013: 45,1 Jahre

Gesamt Stw / Altersstufen 2013



## Elemente des Personalmanagements

- ▶ Dienstvereinbarungen mit dem PR, u.a.:
  - >> Betriebliches Eingliederungsmanagement (BEM)
  - >> zur Integration schwerbehinderter Menschen im StW
  - >> partnerschaftliches Verhalten am Arbeitsplatz (AGG)
  - >> Sucht (Stufenplan)
  - >> Rahmendienstvereinbarung Gesundheit und Arbeit
- ▶ Arbeitsmedizinischer Dienst
- ▶ Fachkraft Arbeitssicherheit
- ▶ AK Gesundheit/BEM
- ▶ Arbeitsschutz (Auszeichnung erhalten), -ausschuss

# Personalentwicklung

- ▶ Sozialberatung / BEM Gespräche und Krisenintervention
- ▶ Gesund führen, gesundheitsorientierte Gespräche
- ▶ Coaching und Fortbildung für Führungskräfte
- ▶ Auswahlverfahren weiterentwickelt (z.B. AC s, Interviewstandards und Rollenspiele)
- ▶ Individuelle Einarbeitungsprogramme
- ▶ Fortbildungen für alle Ebenen
- ▶ Teamfindung und Organisationsentwicklungen
- ▶ BGM in Entwicklung
- ▶ Jahresgespräche in Entwicklung

# Arbeitgeber Studierendenwerk

- ▶ **Attraktiv** durch Expansion, Vielfalt und sinnhafte Perspektive (Studierende...Bildung...)
- ▶ **Werte-** statt Renditeorientierung
- ▶ **Tarifsystem** begrenzt und sichert ab (nachvollziehbare Eingruppierung, klare Arbeitszeiten, Überstunden bezahlt, Mindesttarif, Altersversorgung, Zulagen optional, individuelle „Leistungs“ Vergütung eingeschränkt)

# Arbeitgeber Studierendenwerk

- ▶ **Familienfreundliche Arbeitszeiten** (Teilzeit, home office, Flexibilität)
- ▶ **Klarheit: Fördern** (PE, individuelle Unterstützung, Fehlertoleranz) und **Fordern** (Einforderung der arbeitsvertraglichen Leistung, ggf. arbeitsrechtliche Schritte)
- ▶ **Führungs- und Unternehmenskultur** (QM, Führungsleitlinien, Werteorientierung)
- ▶ **Fazit:**  
vieles ist da – vieles kann noch kommen  
vieles ist gedacht – nicht alles wird so gemacht!!  
>> Nachhaltig handeln – ständig kritisch überprüfen!!

## Fairer Arbeitgeber mit Zukunft



...sozial orientiert

...wirtschaftlich erfolgreich

[www.studierendenwerk-hamburg.de](http://www.studierendenwerk-hamburg.de)

**„... damit arbeiten gelingt!“**